

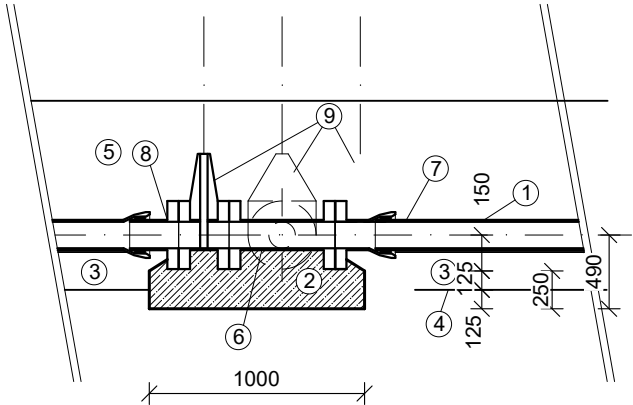
VZOROVÝ VÝKRES BETONOVÉHO BLOKU
M 1:20

BETONOVÉ BLOKY PRO ZAJIŠTĚNÍ VODOVODNÍCH UZLŮ

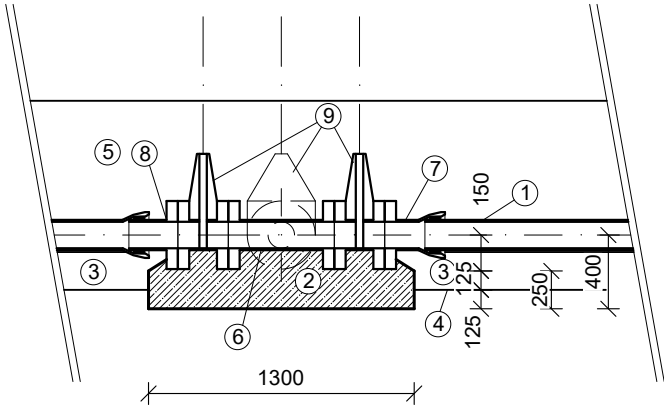
BETONOVÉ BLOKY PRO ZAJIŠTĚNÍ VODOVODNÍCH UZLŮ

BETONOVÉ BLOKY PRO ZAJIŠTĚNÍ HYDRANTŮ

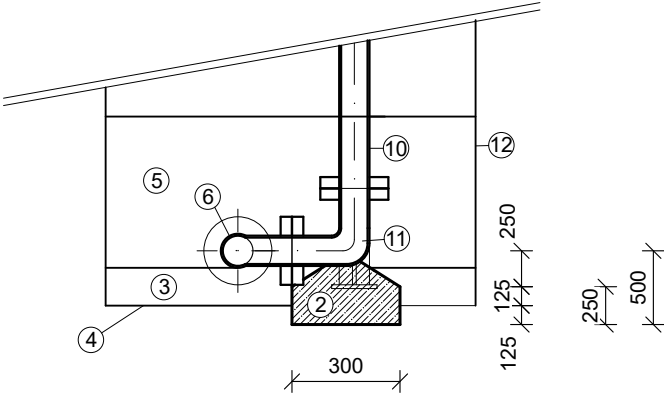
PODÉLNÝ ŘEZ



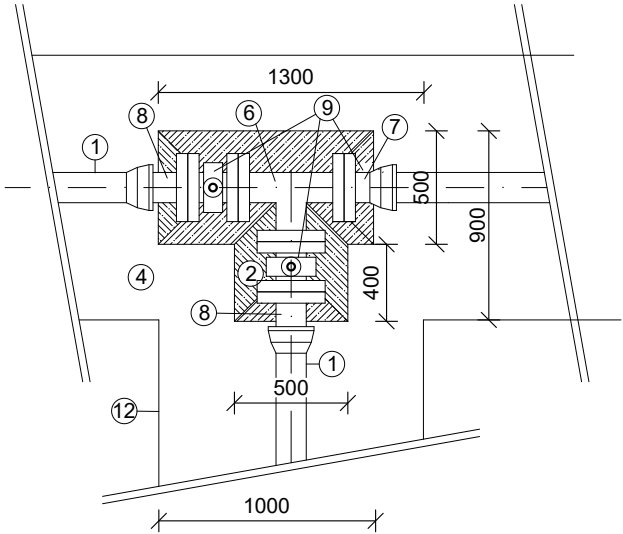
PODÉLNÝ ŘEZ



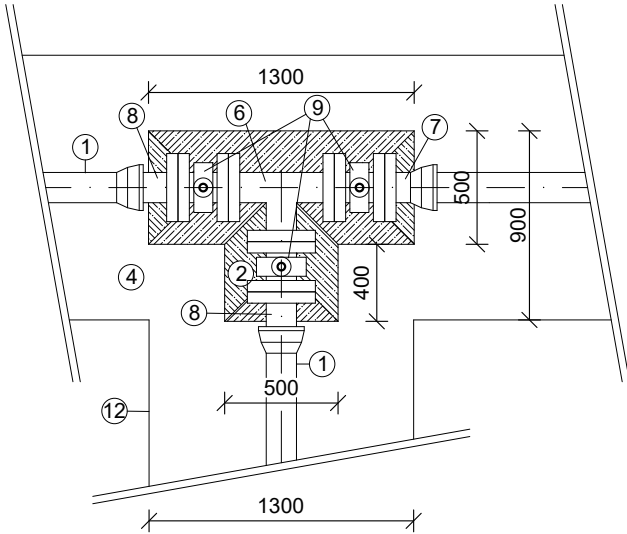
PŘÍČNÝ ŘEZ



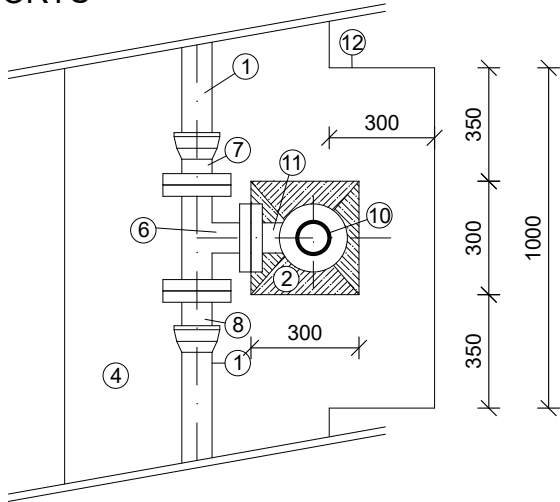
PŮDORYS



PŮDORYS




PŮDORYS



- LEGENDA:
- ① VODOVODNÍ POTRUBÍ GGG DN150
 - ② BETONOVÝ BLOK - BETON C12/15
 - ③ LOŽE POTRUBÍ
 - ④ DNO VÝKOPU
 - ⑤ OCHRANNÝ OBSYP
 - ⑥ T KUS, DN DLE NÁVRHU
 - ⑦ E KUS, DN DLE NÁVRHU
 - ⑧ F KUS, DN DLE NÁVRHU
 - ⑨ ŠOUPĚ, DN DLE NÁVRHU
 - ⑩ TP-kus PŘÍSLUŠNÉ DÉLKY / HYDRANT
 - ⑪ PP - PATKOVÉ KOLENO 90°, DN DLE NÁVRHU
 - ⑫ VÝKOP

POZNÁMKA:
BETONOVÉ BLOKY JE TŘEBA PŘIZPŮSOBIT KONKRÉTNÍMU
MÍSTU NA VODOVODNÍM ŘADU.

NAVRHL/VYPRACOVAL: ING. ŠILHÁNKOVÁ	ZODPOVĚDNÝ PROJEKTANT: ING. HALOUZKA	VEDOUČÍ PROJEKTANT: ING. HALOUZKA	TECHNICKÁ KONTROLA: ING. LAZÁREK, DiS.	<div>LB PROJEKT</div> <div>Mojmírovo nám. 3105/6a, 612 00 Brno IČ: 29262747, TEL.: 605 114 896</div>	
KRAJ: VYSOČINA		KATASTR. ÚZEMÍ: JIHLAVA			
INVESTOR: Statutární město Jihlava Masarykovo nám. 97/1, 586 01 Jihlava					
AKCE: Vodovod a kanalizace ul. 17. listopadu, Jihlava				DATUM: 09/2023	
OBJEKT: SO 01 REKONSTRUKCE VODOVODU				STUPEŇ: DPS	
VÝKRES BLOKŮ				FORMÁT: 10xA4	
				MĚŘITKO: 1:20	ČÍSLO PŘÍLOHY: D.1.17.